

Alimentatori compatti stagni

CODICE: SERIE SLB

ALIMENTATORI SWITCHING

IN CLASSE II

PER USO ALL'ESTERNO IP67

- Uscita stabilizzata in tensione costante
- Alimentatori in tensione costante dalle dimensioni estremamente compatte
- Adatti per alimentare prodotti LED
- Entrata ed uscita separate
- Corpo in alluminio satinato
- Alimentazione: 170 - 250V ~50 Hz
- Protetti contro i corto circuiti e sovraccarichi
- Grado di protezione: IP67
- Temperatura di funzionamento: -30°C +50°C
- Stagni per uso all'esterno

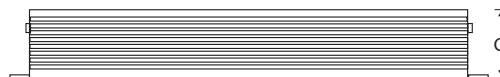
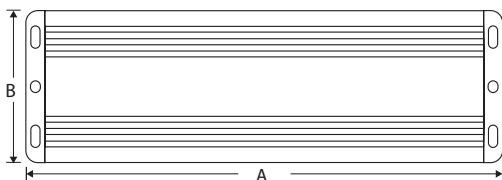


IP67

Specifiche tecniche

Articolo	Grado di protezione	Volt	Potenza max	Corrente	Dimensioni (mm)	N. uscite
					AxBxC	
SLB740	IP67	12V DC	400W	33,3A	251x60x32	1
SLB840	IP67	24V DC	400W	16,7A	251x60x32	1
SLB706	IP67	12V DC	60W	5A	202x35x25	1
SLB708	IP67	12V DC	80W	6,67A	170x52x35	1
SLB710	IP67	12V DC	100W	8,3A	178x62x16,8	1
SLB715	IP67	12V DC	150W	12,5A	198x58x32	1
SLB720	IP67	12V DC	200W	16,7A	238x58x32	2
SLB806	IP67	24V DC	60W	2,5A	202x35x25	1
SLB808	IP67	24V DC	80W	3,33A	170x52x35	1
SLB810	IP67	24V DC	100W	4,17A	178x62x16,8	1
SLB815	IP67	24V DC	150W	6,25A	198x58x32	1
SLB820	IP67	24V DC	200W	8,3A	238x58x32	2
SLB830	IP67	24V DC	300W	12,5A	228x72x32	2

Disegni tecnici



Strisce Led

