

Polaris ARMATURE LED

NOVITÀ



CARATTERISTICHE

- Altissima efficienza luminosa 140 lm/W
- Corpo in alluminio verniciato con polveri epossidiche colore nero, ottima resistenza alla corrosione
- Lenti polarizzate anti UV
- Vetro temperato antiurto
- Staffa di fissaggio regolabile e reversibile, adatta per pali da 50 a 62 mm
- Tensione di funzionamento: 100V - 277V
- Resa cromatica: >80
- Temperatura colore: 4.000°K
- Vita media (*): 50.000 ore
- Disconnessione automatica del circuito al momento dell'apertura dell'armatura

ARTICOLO	WATT	LUMEN	EQUIVAL.	APERTURA FASCIO	DIMENSIONI mm
POL102	100W	14.000	250W MH	151x81°	699x328x140
POL103	100W	14.000	250W MH	156x71°	699x328x140
POL104	100W	14.000	250W MH	100x65°	699x328x140
POL105	100W	14.000	250W MH	150°	699x328x140
POL106	100W	14.000	250W MH	147x72°	699x328x140
POL152	150W	21.000	250W SAP	151x81°	699x328x140
POL153	150W	21.000	250W SAP	156x71°	699x328x140
POL154	150W	21.000	250W SAP	100x65°	699x328x140
POL155	150W	21.000	250W SAP	150°	699x328x140
POL156	150W	21.000	250W SAP	147x72°	699x328x140
POL202	200W	28.000	400W SAP	151x81°	779x328x140
POL203	200W	28.000	400W SAP	156x71°	779x328x140
POL204	200W	28.000	400W SAP	100x65°	779x328x140
POL205	200W	28.000	400W SAP	150°	779x328x140
POL206	200W	28.000	400W SAP	147x72°	779x328x140
POL242	240W	33.600	400W MH	151x81°	779x328x140
POL243	240W	33.600	400W MH	156x71°	779x328x140
POL244	240W	33.600	400W MH	100x65°	779x328x140
POL245	240W	33.600	400W MH	150°	779x328x140
POL246	240W	33.600	400W MH	147x72°	779x328x140



Ik09



Per esterno
IP66



5 differenti lenti per 5 usi specifici

● Apertura fascio 147x72°

Asimmetrico

Uso: aree pedonali, camminamenti, vicoli

Area illuminata: tra 1 e 1,5 volte l'altezza dell'armatura dal suolo

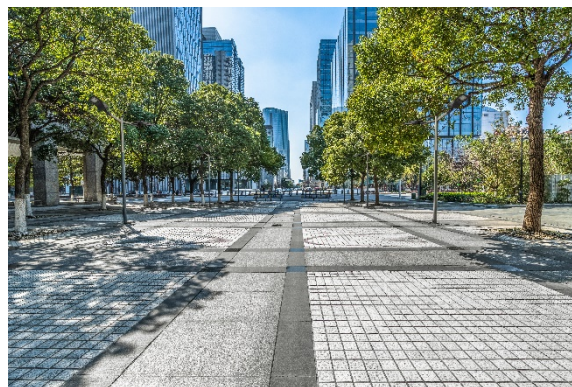


● Apertura fascio 151x81°

Asimmetrico

Uso: stradale, con due corsie strette

Area illuminata: da 1 a 1,75 volte l'altezza dell'armatura dal suolo

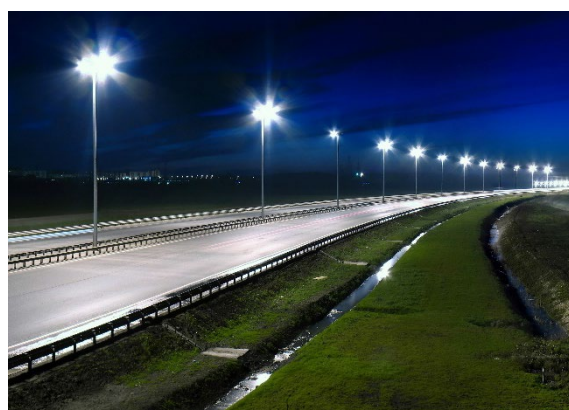


● Apertura fascio 156x71°

Asimmetrico

Uso: stradale, con tre corsie

Area illuminata: tra 1,75 e 2,75 volte l'altezza dell'armatura dal suolo



● Apertura fascio 100x65°

Asimmetrico

Uso: stradale, corsie ampie

Area illuminata: oltre 2,75 volte l'altezza dell'armatura dal suolo



● Apertura fascio 150°

Simmetrico

Uso: parcheggi, piazzali, parchi

