



LYVIALED



PROIETTORI LED

3 tonalità di bianco
— SELEZIONABILI —



INNOVATIVI PROIETTORI LED PER ESTERNO

3 tonalità di bianco selezionabili:

- bianco freddo
5700°K
- bianco diurno
4000°K
- bianco caldo
3000°K

Corpo in alluminio pressofuso, finitura antigraffio, colore nero, ottima resistenza alla corrosione.
Riflettore ad alta efficienza, massimizza la resa luminosa.
Vetro temperato antiabbagliamento.
Driver con tecnologia DOB.
Dotato di staffa di fissaggio a muro orientabile a 360°.
Vano d'alimentazione con morsettiera a bordo.



L'innovativa tecnologia "cambio tonalità" consente la selezione della temperatura di colore desiderata (3000 - 4000 - 5700°K).



15.000
cicli



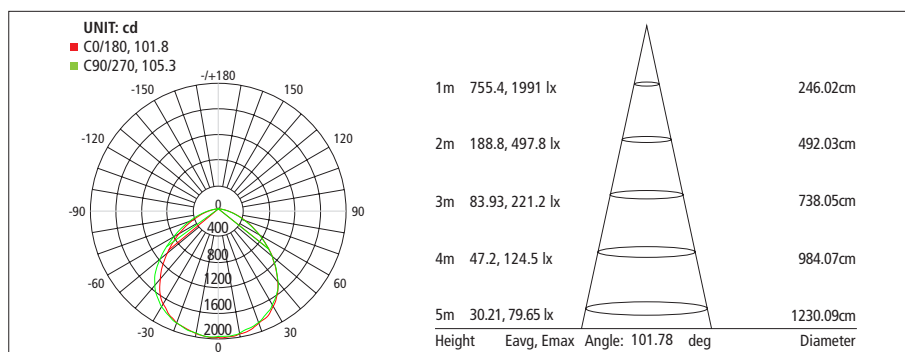
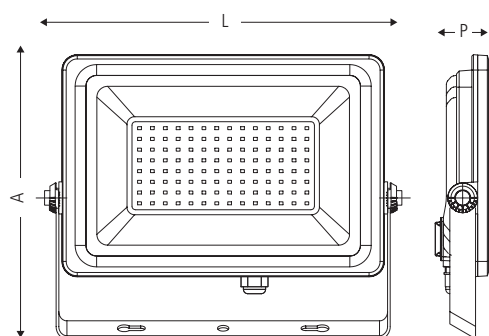
40.000
ore



120°



IK08





PROIETTORI CAMBIO DI TONALITÀ

- Ottica simmetrica
- Equipaggiati con selettore per cambio temperatura di colore: 3.000 - 4.000 - 5.700 °K
- Tensione di funzionamento: 220V - 260V - 50Hz
- Resa cromatica: >80
- Efficienza luminosa del LED: 110 lm/W
- Fattore di potenza: >0,9
- Vita operativa led: L80B10
- Vita media (*): 40.000 ore
- Temperatura di funzionamento: -25°C +45°C
- Grado di protezione IP65, per uso all'esterno
- Resistente agli urti: IK08



L80-B10



ARTICOLO	WATT	LUMEN***	EQUIVAL.	APERTURA FASCIO	DIMENSIONI mm AxLxP	PESO	
XC10	10W	1.100	100W	120°	120x127x44	0,330 kg	1/12
XC20	20W	2.200	180W	120°	154x164x46	0,500 kg	1/8
XC30	30W	3.300	300W	120°	197x200x46	0,750 kg	1/4
XC50	50W	5.500	500W	120°	222x230x47	0,975 kg	1/4

*** Flusso riferito alla temperatura di 4000°K



PROIETTORI CAMBIO DI TONALITÀ CON RILEVATORE DI PRESENZA

- Ottica simmetrica
- Dotati di selettore per cambio temperatura di colore: 3.000 - 4.000 - 5.700 °K
- Equipaggiati con rilevatore ad infrarossi passivi
- Tensione di funzionamento: 220V - 260V - 50Hz
- Resa cromatica: >80
- Efficienza luminosa del LED: 110 lm/W
- Fattore di potenza: >0,9
- Vita operativa led: L80B10
- Vita media (*): 40.000 ore
- Angolo rilevamento: 100°
- Distanza rilevamento: 8-10 m
- Regolazione tempo intervallo: 10 sec. - 8 min.
- Regolazione crepuscolare: 5-500 lux
- La testa del sensore può essere ruotata di 180°
- Temperatura di funzionamento: -25°C +45°C
- Grado di protezione IP44, per uso all'esterno
- Resistente agli urti: IK08



L80-B10



ARTICOLO	WATT	LUMEN***	EQUIVAL.	APERTURA FASCIO	DIMENSIONI mm AxLxP	PESO	
XCS10	10W	1.100	100W	120°	168x132x42	0,382 kg	1/12
XCS20	20W	2.200	180W	120°	196x166x45	0,547 kg	1/8
XCS30	30W	3.300	300W	120°	223x206x46	0,802 kg	1/2
XCS50	50W	5.500	500W	120°	248x234x47	1,027 kg	1/2

*** Flusso riferito alla temperatura di 4000°K



* In condizioni di temperatura, corrente, tensione costanti
** Per le condizioni di garanzia si veda nostro catalogo Industry

LYVIALED

Change

PROIETTORI LED

- Temperatura di colore: 4.000 °K
- Ottica simmetrica
- Tensione di funzionamento: 220V - 260V - 50Hz
- Resa cromatica: >80
- Efficienza luminosa del LED: 110 lm/W
- Fattore di potenza: >0,9
- Vita operativa led: L80B10
- Vita media (*): 40.000 ore
- Temperatura di funzionamento: -25°C +45°C
- Grado di protezione IP65, per uso all'esterno
- Resistente agli urti: IK08

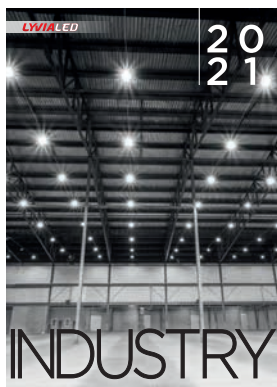
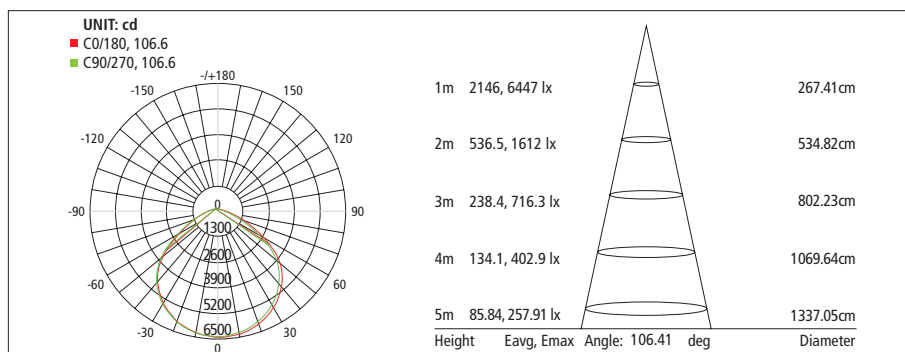


ARTICOLO	WATT	LUMEN	TEMP. COLORE	EQUIVAL.	APERTURA FASCIO	DIMENSIONI mm AxLxP	PESO	
XC100	100W	11.000	4.000°K	250W MH	120°	240x335x57	2,025 kg	1/2
XC150	150W	16.500	4.000°K	250W SAP	120°	295x395x60	2,873 kg	1/2
XC200	200W	22.000	4.000°K	400W SAP	120°	295x395x60	2,873 kg	1/2



* In condizioni di temperatura, corrente, tensione costanti

** Per le condizioni di garanzia si veda nostro catalogo Industry



Questi prodotti sono presenti sul nuovo catalogo

INDUSTRY 2021

dedicato all'illuminazione di ampie superfici.

Per ulteriori informazioni visitate il nostro sito

www.arteleta.it